



Specifikationer

Km
162.292

Km/l
23,3

1. registrering
Juni 2017

Modelår
2017

Nypris

HK / Nm
194 HK / 400 Nm

Type
St.car

0-100 km/t
7,7 sek

Tophastighed
235 km/t

Drivmiddel
Diesel

Trækjul
Bagjul

Tank
66 l

Grøn ejeravgift
DKK 2.840,- / årligt

Gear
Automatgear

Gear
9 gear

Mercedes E220 d

Avantgarde stc. aut.

Solgt

Beskrivelse af Mercedes E220 d

Attraktiv finansiering tilbydes med og uden udbetaling*

Usædvanlig flot sammensat E-Klasse!

Highlights:

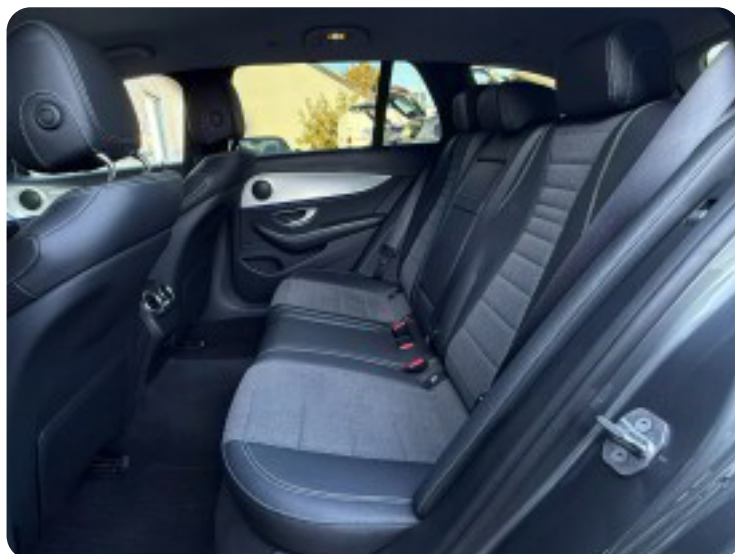
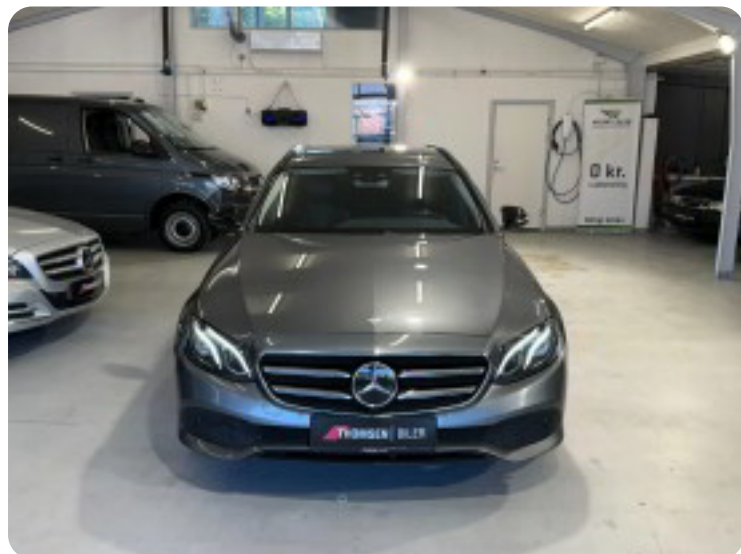
- Piano trim
- Shadow line (sort tagræling & vindueslister)
- Digitalt cockpit (widescreen den store)
- Bakkamera inkl. parkeringssensor for/bag
- Adaptiv fartpilot inkl. aktiv styreassistent (Førerassistent pakke)
- Fuld LED forlygter
- Læderrat og gearknop i sort nappa læder
- Elektrisk svingbart anhængertræk
- Blindvinkelsassistent & Vejbaneassistent
- 2- zonet klimaanlæg m. sædevarme for
- Ambiente belysning
- Avantgarde interiør & eksteriør
- Krystal metallic grå
- Apple CarPlay & Android Auto

- ✓ Bilen står klar til omgående levering.
- ✓ Vi tilbyder Fragus GOSafe garanti (12-48 mdr.)
- ✓ Finansiering med eller uden udbetaling.
- ✓ Vi leverer gerne til din adresse.
- ✓ Vi tager alt i bytte. ALT. Bare det har hjul.

☎ Ring eller skriv på 29911271 - telefonen er altid åben

ESP, Nakkestøtter bag 3 stk, Regnsensor, Bluetooth håndfri telefonering, Dæktryksovervågning, Armlæn for, Fjernbetjent centrallås med designnøgle, Elruder for og bag, El-sæder for, højdejusterbare, Opvarmede og elektriske sidespejle, Sædevarme i fører- og passagersæde, Luftdyser bag, Læderrat og gearknop i nappa læder, Multifunktionsdisplay i farve, 12-tasters multifunktionsrat, LED High Performance forlygter, Taghimmel, krystalgrå, Avantgarde interiør, Avantgarde eksteriør, Opbevaringspakke, Aut, kørecomputer, digitalt cockpit, bagagerumsdækken, multifunktionsrat, læderrat, dellæderindtræk, højdejust. førersæde, højdejust. forsæder, el indst. forsæder, el indst. førersæde, ambiente belysning, mørk loftbeklædning, alufælge, 17" alufælge, el-klapbare sidespejle m/varme, fuld led forlygter, adaptive forlygter, tagræling, mørktonede ruder i bag, svingbart træk (elektrisk), områdebelysning, automatgear, ratgearskifte, fuldaut. klima, køl i handskerum, centrallås, fjernb. centrallås, adaptiv fartpilot, adaptiv fartpilot med kø-assistent, sædevarme, aut. nedbl. bakspejl, udv. temp. måler, el-ruder, automatisk start/stop, 4x el-ruder, el betjent bagklap, elektrisk parkeringsbremse, app integration, apple carplay, android auto, musikstreaming via bluetooth, bakkamera, parkeringssensor (bag), parkeringssensor (for), isofix, skiltegenkendelse, træthedsregistrering, fjernlysassistent, automatisk lys, airbag, vognbaneassistent, blindvinkelsassistent, auto hold, antispin, esp, automatisk nødbremsesystem

Billeder (23)



Se flere billeder på: thomsenbiler.dk/biler/mercedes-e220-d-avantgarde-stc-aut-pgqcqd30efh

Udstyrsliste (42)

A

ABS bremsesystem Adaptiv fartpilot Alufælge Android Auto Antispin Apple CarPlay

Auto nedblændelig bakspejl Auto. start/stop Automatgear Automatisk fjernlys Automatisk lys

Automatisk nødbremse

B

Bakkamera Blind vinkel detektion

C

Centrallås

D

Delvis lædersæder Digitalt cockpit

E

EI-indstillelige forsæder EI-klapbare sidespejle med varme EI-ruder EI-ruder x4

Elektrisk bagagerum Elektrisk parkeringsbremse Elektrisk svingbart anhængertræk

F

Fjernbetjent centrallås Fuld LED forlygter Fuldautomatisk klimaanlæg

H

Højdejusterbare forsæder Højdejusterbart førersæde

I

Isofix

K

Kørecomputer

L

Læderrat

M

Musikstreaming via bluetooth

P

Parkeringsensor bagved Parkeringsensor foran

R

Ratgearskifte

S

Skiltegenkendelse Sædevarme



T
Tagræling Tonede ruder Træthedsregistrering

V
Vejbaneassistent

Bemærk: Der tages forbehold for eventuelle indtastnings- og beregningsfejl.